



De nouvelles manières de faire la ville :
penser le territoire comme un bien commun

Seraing

Liège

Herstal

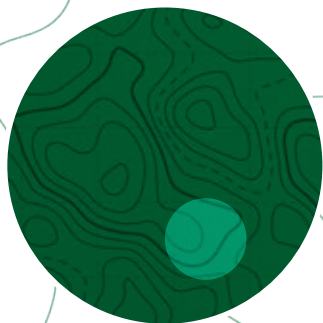
CONFLUENCES

CONFLUENCES



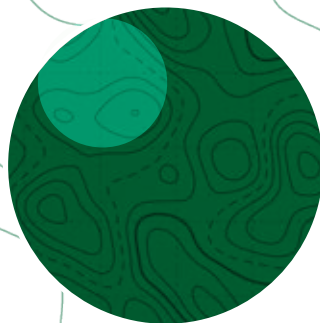
**Convention ouverte
aux explorateurs des tiers-lieux
et au grand public
du 11 novembre au 22 novembre 2021**

THÉMATIQUES



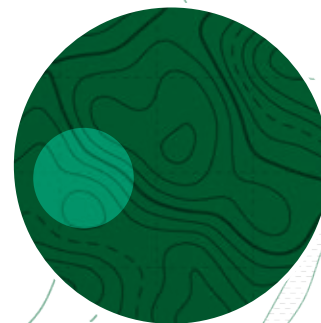
Tiers-Lieux
Participation citoyenne
(comme facteur de démocratie)
Durabilité
Upcycling
Urbanisme transitoire
Créativité
Localisme
(production & consommation)

ACTIVITÉS



Conférences
Ateliers
Tables rondes
Débats
Concerts
Expositions
Popup
Cantine

LIEUX



Mairie d'Ougrée
54 Dérivation
B9 Saint-Luc
(Braderie de l'Art (20-21/11))

À PROPOS

Cet événement émane du projet MANUFACTURE DU XXI^e SIÈCLE dont l'objectif est la reconversion d'une friche industrielle en centre liégeois de la transition et de l'économie sociale.

Au cœur de notre implication dans le mouvement de la transition sociétale, dans le cadre de nos recherches dans le domaine de l'innovation transformative et de l'urbanisme circulaire et transitoire, le projet de friche reconvertie apparaît comme le prolongement naturel de notre expérience dans la gestion d'espaces collaboratifs et d'outils mutualisés (54 Dérivation, Braderie de l'Art, RElab...)

Avec des partenaires publics, privés, citoyens et coopératives d'action locale, ce « centre névralgique du monde d'après », voué à devenir la vitrine des initiatives de transition dans tous les domaines de la création, sera également un point de ralliement de l'initiative Fab.City (réseau international des villes productives) dont 11H22 porte la candidature pour Liège.

Dans le cadre de ce projet et d'ici à ce qu'un lieu adéquat soit trouvé pour l'accueillir, le collectif 11H22 réalise une expérience d'urbanisme transitoire sur l'ancien site de la Mairie d'Ougrée, lieu amené à devenir le point central de la convention CONFLUENCES dont l'ambition est de challenger différentes thématiques en lien avec la transition des territoires, de susciter le débat, de proposer des pistes de solutions et de fédérer une communauté.

Ce projet est soutenu par la Région Wallonne dans le cadre de la mesure d'aide aux projets pilotes en économie sociale et par la Ville de Liège dans le cadre de la création d'un écosystème de tiers-lieux sur le territoire liégeois.

Notre vision d'un lieu permanent **pour** et **par** l'utilisateur

- Espaces de travail partagés et collaboratifs
- Salles de réunion
- Parc de machines mutualisées (Fablab)
- Espaces numériques
- Espace événements (locations / représentations)
- Cantine / brasserie produits locaux / dégustation / tearoom
- Studio photo / Chambre noire / Animation
- Espace Wellness (Yoga, repos, détente, snoezelen...)
- Ateliers de fabrication artisanale
- Salle de jeu / Kids
- Arts Urbains
- Espaces d'exposition / vente
- Espaces d'ateliers
- Sports (basket-ball, mur d'escalade, skate-park, roller derby...)
- Ressourcerie

- Bibliothèque
- Outilthèque
- Potager partagé

Propositions de valeurs :

- Conciergerie
- Locations d'espaces (bureaux, ateliers, stockage...) à prix conscients
- Services mutualisés (cordonnerie, impression, pressing etc.)
- Formations et ateliers
- Incubation de projets
- Prestations de services
- Vente de produits locaux et dérivés
- Espace d'expression artistique

Développement soutenable

Il existe sur le territoire de Liège pléthore de projets et d'initiatives de transition qui naviguent seuls ; l'objectif est de les fédérer, à la fois dans le lieu (ancrage local) et dans une communauté d'acteurs internationaux (Fab.City).

Parmi nos objectifs transversaux, nous retrouvons les quatre piliers du développement soutenable. C'est à travers ce prisme que l'ensemble de nos projets sont pensés, construits, développés et autonomisés.

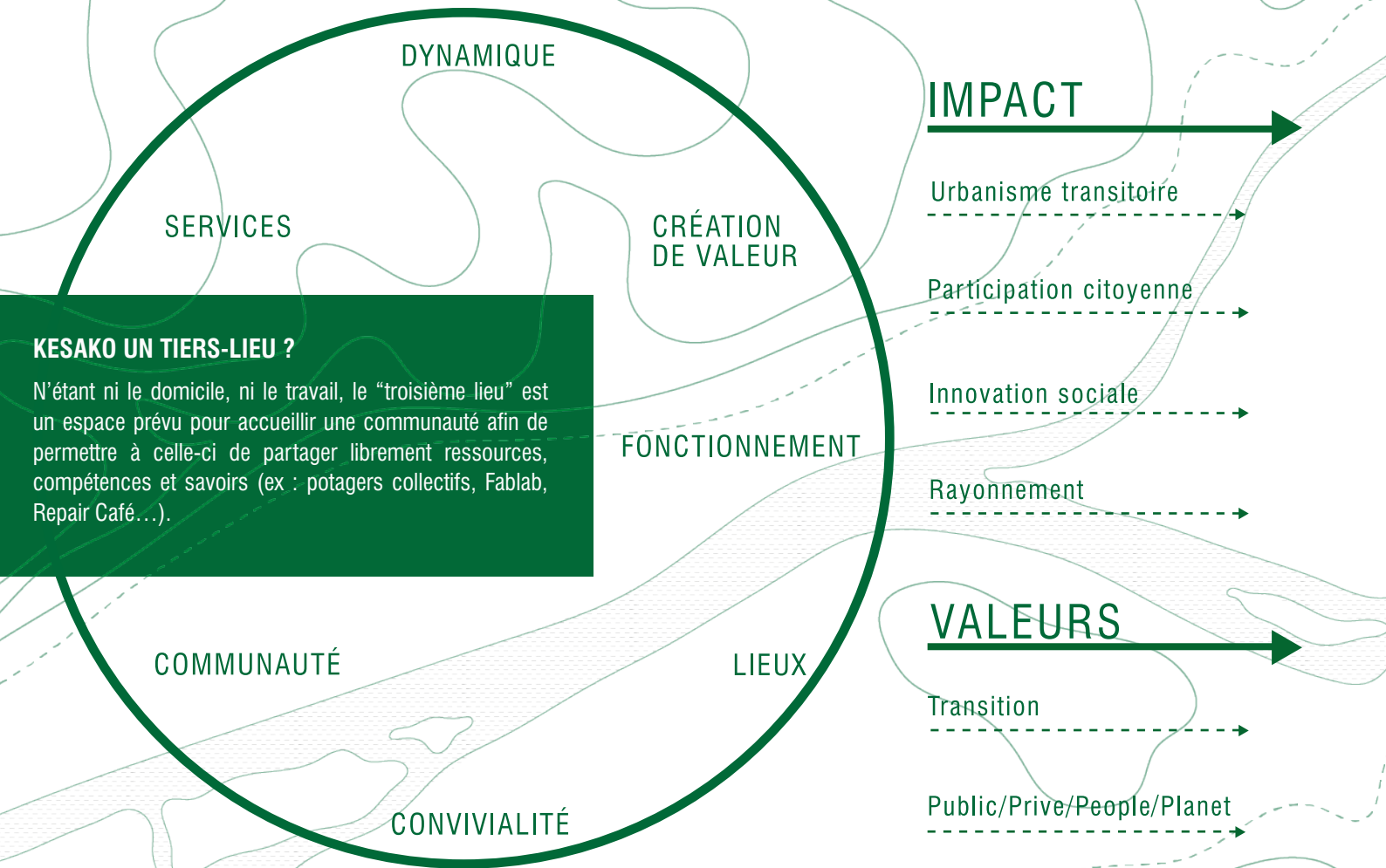
Analyse d'impact des tiers-lieux sur le territoire

L'analyse de l'impact produit sur le territoire et ses citoyens est un élément incontournable de la méthodologie tiers-lieux. Nous mettons en place, dès le début du projet d'accompagnement, une série d'indicateurs qui permettront d'évaluer, en cours et en fin de processus, les effets du projet. Voici une liste non-exhaustive des impacts des tiers-lieux sur le territoire.

OBJECTIFS POURSUIVIS

- De nouvelles manières de faire la ville, sur des modèles non-programmés
- Une rôle de tiers de confiance en tant que guichets complémentaires de services au public
- De nouveaux lieux d'apprentissage favorisant la formation entre pairs
- Un soutien de filières locales au service du développement économique
- Des avancées en matière de transition écologique
- Un décloisonnement des rôles et des silos dans les organisations publiques comme privées
- Des connexions entre acteurs qui ne se rencontrent pas autrement
- Un motif de fierté des habitants et une contribution au rayonnement du territoire

ÉCOSYSTÈME DES TIERS-LIEUX



URBANISME TRANSITOIRE

“Les expressions “urbanisme transitoire” ou “urbanisme temporaire” renvoient aux pratiques d’urbanisme consistant en l’occupation passagère de lieux publics ou privés, généralement comme préalable à un aménagement pérenne”*

EXEMPLES NOTOIRES

DARWIN

une friche urbaine rénovée



* wikipédia

LA RECYCLERIE

tiers-lieu consacré à l'économie circulaire



URBANISME TRANSITOIRE EN IMAGES



WORK IN PROGRESS

PARTENAIRES

Hub Créatifs de Seraing
Arebs
Utopia
...

PROGRAMMATION

Conférences
Ateliers
Tables rondes
Débats
Concerts
Expositions
Popup
Cantine

LIEUX

Mairie d'Ougrée
54 Dérivation
B9 Saint-Luc
(Braderie de l'Art (20-21/11))

LE COLLECTIF 11H22

11H22 est un collectif pour les citoyens, les porteurs de projets ou les organismes publics et privés qui cherchent à développer des démarches de transition ou d'innovation sociale.



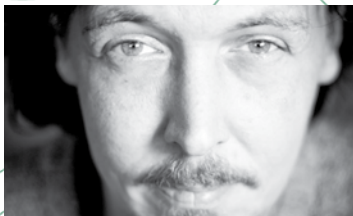
AURÉLIE PORTOIS
Coordination générale
aurelie@11H22.be



JUSTINE URBAIN
Coordination de projet
justine@11H22.be



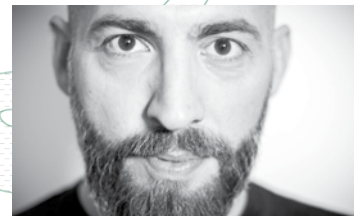
JULIEN BEBRONNE
Facilitation - Impact social
julien@11H22.be



MARC VANLINDT
IT - Documentation - Ref. Open source
marc@11H22.be



MUSTAPHA MEZMI
Art et social manager
mouss@11H22.be



YANNICK COLEN
Art & Régie
yannick@11H22.be



ANNH HERION
Graphisme - Impact social
annh@11H22.be



ANIEL CRAHAY
Régie - C2B2
aniel@11H22.be

CONFLUENCES

CONTACTS

Coordination

JUSTINE URBAIN
+32 486 251 751
justine@11h22.be

MANON DUBOIS
manon@11H22.be

VINCENT MESSANA
+32 471 25 32 76
vincent@11H22.be