

CONVENTION MANUFACTURE DU 21 XXI SIÈCLE

Contexte:

Dans le cadre du soutien "Projet Pilote Economie Sociale"

Objectif de la convention Manufacture

- **Montrer ce que 11H22 sait faire**
- fédérer la communauté
- animer la communauté
- postes avancé pré-friche
- promouvoir/faire vitrine le manifeste

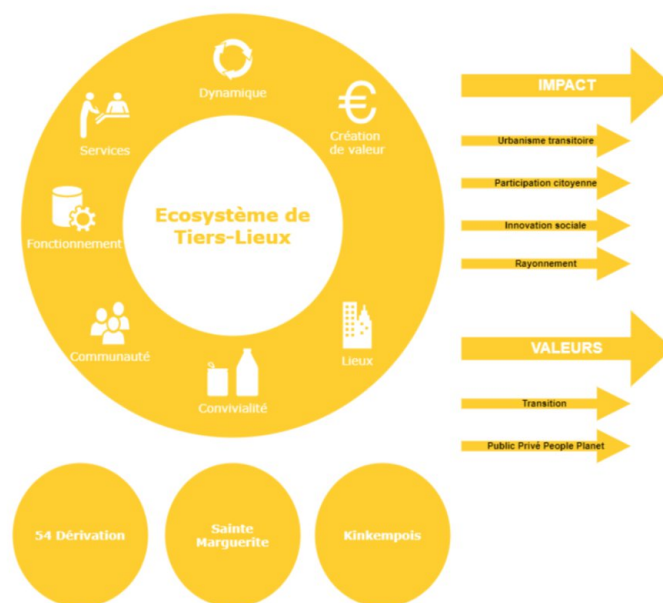
Convention : manifestation périodique regroupant les membres d'une profession, d'un parti politique, les spécialistes d'un domaine.

Congés de Toussaint du 29 octobre au 7 novembre

11 au 22 novembre 2021

BDA du 20 au 21 novembre 2021

Julien programme le 22 novembre



OBJECTIFS PRIORITAIRES

1. De nouvelles manières de **faire la ville**, sur des modèles non-programmés
2. Un rôle de **tiers de confiance** en tant que **guichets complémentaires** de services au public
3. De nouveaux **lieux d'apprentissage** favorisant la formation entre pairs
4. Un soutien de **filères locales** au service du développement économique
5. Des avancées en matière de **transition écologique**
6. Un **décloisonnement** des rôles et des silos dans les organisations publiques comme privées
7. Des **connexions** entre acteurs qui ne se rencontrent pas autrement
8. Un motif de fierté des habitants et une contribution au **rayonnement du territoire**

→ [Aménager un pavillon des projets urbains](#)

- [Amplifier la lutte contre les cellules commerciales vides](#)
- [Créer une fonction de référence sur le modèle du Bouwmeester au niveau de l'arrondissement](#)
- [Développer une stratégie de végétalisation des espaces bâtis et non bâtis \(toitures végétales, plantations en pieds de façades, vergers urbains, indice de végétalisation...\)](#)
- [Élaborer des masters-plans pour les zones à enjeux du territoire](#)
- [Instaurer un budget participatif d'1 million d'euros par an](#)
- [Organiser des appels à projets innovants pour la reconversion d'immeubles patrimoniaux](#)
- [Positionner Liège sur la scène internationale](#)
- [Recenser et mettre à disposition des parcelles disponibles pour favoriser l'agriculture urbaine et les potagers communautaires](#)
- [Rendre la rue aux habitants](#)

LIEUX

Mairie : fête d'ouverture + expo
(Kinkempois)
BDA
54 Dérivation
Val Benoît

THÉMATIQUES

Tiers-Lieux
Participation citoyenne facteur de démocratie durable
Upcycling
Urbanisme Transitoire
Créativité
Localisme

PARTENAIRES: KB, Communa, Résidence KIKK - Superette, Coopérative Tiers-Lieux, Pantopikon, LowtechLab, Crystal Hub, DynamoCoop

CONTENUS

- Conférence et workshop Antoine
- Faire tiers lieux à la Mairie
- Guinguette de KKP (ambiance et convivialité)
- BDA
- 54 Dérivation: programmation habituelle + un ou deux moments forts
- Cartographie des anciens lieux ETNIK'Art + appel à friches
- Proposition de contenus aux autres TL : Repair Café, Disco Soup, Créalab, RElab, LGHS,...
- Propositions d'animer des ateliers avec certains partenaires:
 - Lema
 - NPower
 - URBO
 - La fresque de la ville ([DIXIT.NET](http://www.dixit.net))
 - Design social
 - Bavière
 - Institutions culturelles Province - à TRASENSTER? ⇒ Proposition carte subjective :
[http://www.cifas.be/sites/default/files/9.Carte%20Luxembourgoise.jp](http://www.cifas.be/sites/default/files/9.Carte%20Luxembourgoise.jpg)
[g](#)
- Oizorigami
- Sylvain Grisot sur l'urbanisme transitoire
- FAIRE TIERS-LIEUX
- Cantine éphémère
- Brocante intérieure
- Appartement à louer - vivre dans un tiers-lieu
- POP UP STORE >>> Appel à candidatures
- Conférence Slowfashion ?
- Croisière Tiers-Lieux
- Place Making
- Coin Bien Être
- Welcome to trasenster
- Co-working

Dossier :

- Espaces de travail partagés et collaboratifs
- Salles de réunion
- Parc de machines mutualisées (Fablab)
- Espaces numériques
- Espace événement (locations / représentations)
- Cafétéria / brasserie produits locaux / dégustation / tearoom
- Studio photo / Chambre noire / Animation

- Espace Wellness (Yoga, repos, détente, snoezelen...)
- Ateliers de fabrication artisanale
- Salle de jeu / Kids
- Arts Urbains
- Espace d'exposition / vente
- Sports (basket-ball, mur d'escalade, skate-park, roller derby...)
- Ressourcerie
- Bibliothèque
- Outilthèque
- Potager partagé

OBJECTIFS

Préparer le contenu de la note d'intention

Définir le lien entre 11H22 et Manufacture : gestion de la communauté ?
 Repartir du dossier SNCB
 Présenter les publics (axe de différenciation)
 Aborder autrement l'entrepreneuriat ? Par rapport à l'existant
 Promotion de l'urbanisme transitoire
 Quid de l'occupation de terrain et non de bâtiment ?
 (cf [Cantine du voyage](#))

La méthodo + les publics + des exemples
 Appel au lieu

Communication

Au départ de 11H22
 Page de site

Évangélisation : repenser la fabrique de la ville
 Réaliser un plan de com

Idée

Convention des tiers-lieux dans les extérieurs de KKP

Réflexion sur la cartographie : à développer dans le cadre de la manufacture
 Appel à identifier des friches de 3000 m2
 Construire un formulaire

Attention à développer le lexique et le modèle d'acquisition : afin de pouvoir dialoguer avec les acteurs et opérateurs publics et privés

- montage financier par exemple (modèle et scénario à prévoir)
- identification des experts complémentaires
- validation de potentiel co-porteur de projets
11H22 + dynamo coop
cherche un bâtiment sur la base d'un CDC

Point d'attention : ne pas tout miser sur Liège

Stratégiquement : pour fédérer la communauté : le poste avancé dans la porte sud de Liège

Ensuite identification d'une friche

- > l'idée du passage à l'échelle progressive
- > validation du poste avancé KKP